

INFO



**BAUMANN KAPPELEN
ELEKTROTECHNIK**

H. Baumann AG
Elektrotechnik

Chasseralweg 1
CH-3273 Kappelen

T +41 (0) 32 391 70 50

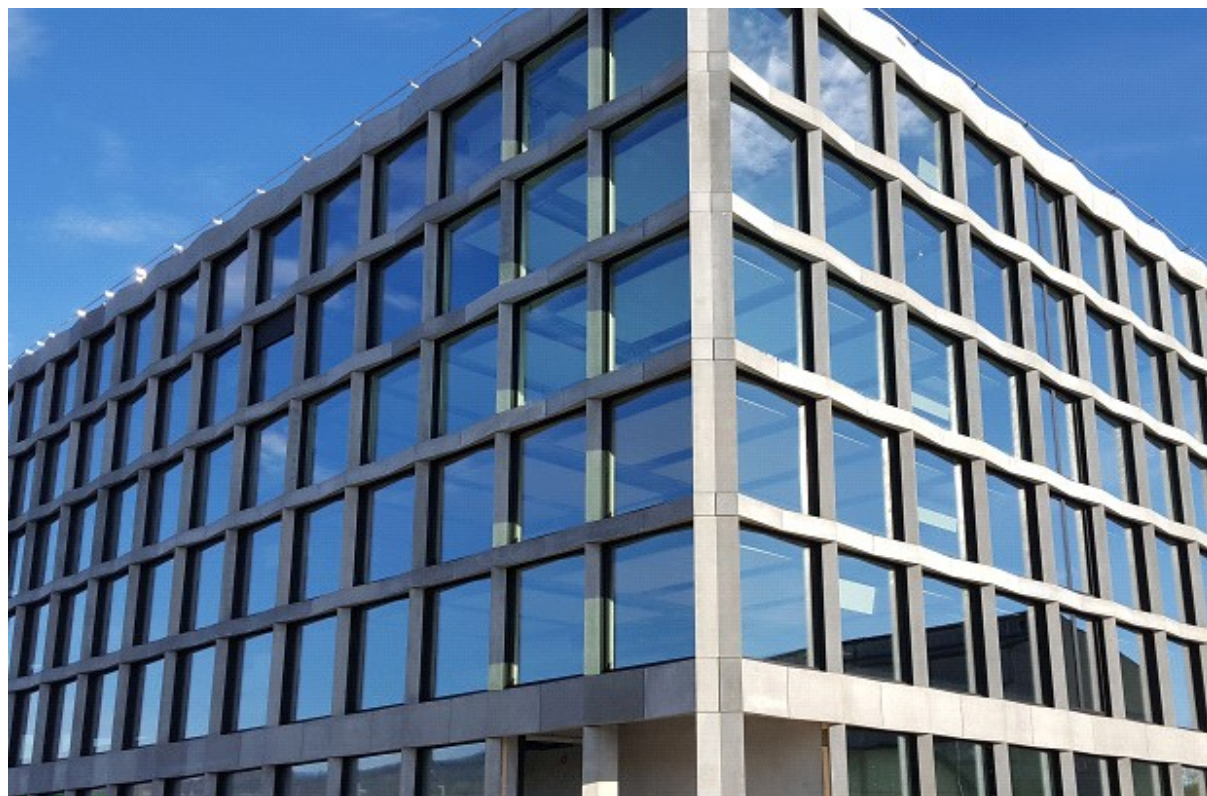
F +41 (0) 32 391 70 55

info@bk-baumann.ch

Objekt Werkhof IBAarau (Eniwa AG)

Anlage NS-HV, diverse UV, PV-Anlage, HV-USV, diverse UV-USV

Die Eniwa AG bietet ihren Kunden Strom, Gas, Wärme/Kälte, Wasser, Elektroinstallationen und weitere Dienstleistungen an.



Der neue Werkhof mit Büros, Werkstätten, Parking und Lager

Das Projekt Werkhof IBAarau mit einem Auftragsvolumen von 0.6 Mio. umfasst eine pro E Power NS-HV, eine pro E Power HV für die Elektromobilität, sowie insgesamt über 30 konventionelle Verteilungen für USV, Photovoltaik und Allgemein mit Smisline TP und KNX i-bus für die Gebäudeautomation. Für die Privatmessungen sind mehr als 60 UMG's im Einsatz.



Das Highlight des Projekts ist die pro E Power Niederspannungshauptverteilung. Sie besteht aus zwei Schrankreihen von je 8 Metern.

Für die Einspeisung ab Trafostation kommt ein Leistungsschalter vom Typ E1.2N 1600A 3P mit Ekip Touch LSI Auslöser und Motorantrieb zum Einsatz. Die HV verfügt weiter über zwei 1600A Lasttrennschalter für die Noteinspeisung (1000A) und die Kopplung der beiden Hauptsammelschienen (Reihe 1 + 2), sowie drei 1600A Schalter für die NEA / PV-Anlage, Fremdmietler und deren Kopplung an die Hauptsammelschiene. Für die Grobabgänge werden Sicherungslasttrennschalter SlimLine XR eingesetzt.

Projekt:	Neubau Werkhofareal IBAarau
Bauherr:	IBAarau Services AG (Eniwa)
Elektroplaner:	HEFTI. HESS. MARTIGNONI.
Ausführung:	2017